

目次

- P 1～3 福祉の市メモリアルイベント報告
- P 4～5 ふれあいコーナー
- P 6 VO通信
- P 7 善意銀行
- P 8 おうちでわーく冬号ができました

# 福祉の市 メモリアルイベント



バンド演奏 美祢会場



ウォーターアートパフォーマンス 美東会場



もちまき 秋芳会場

今年も美祢・美東・秋芳の各地域において、福祉の市メモリアルイベントを行いました！それぞれが地域の特色を生かした内容で開催しました。次ページから、各会場の様子をご紹介しますので、ぜひご覧ください。

「福祉の市」イメージキャラクター  
ここみちゃん





♡ 10月14日(土) 秋芳会場 ♡



秋芳地域福祉センターにて開催し、秋芳ボランティア連絡協議会が回転焼き、やきとり、手作り小物の販売、福引、子ども縁日&車いす体験コーナーを行いました。毎度おなじみの回転焼きは約400個、やきとりは約600本が昼過ぎには売り切れてしまうほど好評でした。(収益の一部を美祿市共同募金委員会へ寄付しました) また、スーパーボールすくい、射的に子どもたちは真剣!!初めての車いすにドキドキわくわくの様子の子どもも…子どもたちの色々な表情が見られました。その他にも社協が運営する就労継続支援B型事業所による古着の販売、地元飲食店によるお弁当販売、キッチンカー2台の出店、もちまき等も行い、大盛況となりました。



👉 回転焼き販売



👉 福引



👉 車いす体験



♡ 10月21日(土) 美祿会場 ♡

美祿駅隣のポケットパークにて、「美祿駅マルシェ」と合同で開催しました。当日設営したステージでは、同朋太鼓、市内の高校生や若手有志によるバンド演奏 (Tomoka、ラセットグローリー、THE OLLIES)、もちまきといった盛りだくさんの催しがありました。また、会場内のブースでは、就労継続支援B型事業所の古着バザー、山口県住みます芸人 (快盗スズメ・ウッチィ) のマイクパフォーマンス、やきとり販売、マナガタBASEの射的、美祿社会復帰促進センターの啓発を実施しました。

👉 同朋太鼓



👉 ステージ発表



👉 やきとり販売





10月28日(土) 美東会場



美東地域福祉センターにて開催し、様々なイベントブースを設けました。堀川玄太さんによるウォーターアートパフォーマンス、消防本部のはしご車体験コーナーなど、普段はできない体験に子どもだけでなく、大人の方にも楽しんでいただきました。美東ボランティア連絡協議会のブースでは、ボランティアによる手作り小物の販売が行われました。大田子ども会による射的やヨーヨー釣り、スーパーボールすくいなどの緑日コーナーも好評でみんな夢中になって体験していました。最後はもちまきと菓子まきを行い大盛況のイベントとなりました。



👉 はしご車体験



👉 どうぶつふれあい



👉 手作り小物販売



👉 もちまき&菓子まき



各会場とも、多数の方にご来場をいただき笑顔あふれるイベントとなりました。  
皆さま、ありがとうございました。



## 福祉の市メモリアルイベント ご協力ありがとうございました



### ○出店・出演の皆さま

IWABA ROCK CAFE、原田商店、ふくちゃん、株式会社スリーウエスト、マナガタBASE、大田子ども会育成連絡協議会、秋吉台自然動物公園サファリランド、社会福祉法人同朋福祉会、美祿社会復帰促進センター、共栄安全有限会社 Tomoka、ラセットグローリー、THE OLLIES、快盗スズメ、ウッチィ、堀川玄太

### ○運営・準備など

谷ストアー、川東コミュニティセンター、JR美祿線利用促進協議会、美祿市消防本部、美祿市ボランティアセンター運営委員会、美祿市ボランティア連合会、各ボランティア連絡協議会、山口県共同募金会美祿市共同募金委員会

### ○ご寄付

国際ソロプチミスト美祿、美祿ロータリークラブ

(順不同、敬称略)

# ふれあいコーナー

今年のイブも一夜だけのボランティア...



## サンタクラブからのお知らせ

子どもさん、お孫さん、大切な人へのプレゼントやメッセージをサンタやトナカイにふんした「サンタクラブ」のメンバーがあなたに代わってお届けします。

配達日 12月24日(日) 18時~20時

品物の大きさ・重さ サンタの袋に入る大きさ、重さ

受付期間 12月18日(月)~22日(金) 17時まで

※プレゼントの品物をお預かりする際、お届け先の確認をさせていただきます。

サンタ  
ボランティアも  
募集中!!



受付・お問い合わせ 美祢市社会福祉協議会内 「サンタクラブ」まで

美祢地域福祉センター 0837-52-5222

美東地域福祉センター 08396-2-1686

秋芳地域福祉センター 0837-62-0322



## フリースペースから ヨムロギは!



美祢市社協では平日9時から17時の間、秋芳地域福祉センター(美祢市秋芳町秋吉5313)内に誰もが使えるフリースペースを開いています。

フリースペースでは、お友達と卓球をしたり、ゆっくりマンガ本を読んだり、テレビを見たり、テレビゲームをしたりできます。

また、Wi-Fi機能も開放しています。利用料は無料となっておりますので、ぜひ一度遊びに来てみてください。



## 子育て用品リユースルーム

子育て用品を必要な方へつなぐ「リユースルーム」を設置しています。使わなくなった子育て用品を募集しています。ぜひお譲りください。

お気軽にお立ち寄りください!お待ちしております!

ゆずってヨシ、もらって良し、地域好し!!

★詳しくはこちらにお問い合わせください★

場所: 秋芳地域福祉センター(秋芳町秋吉5313)

電話: 0837-62-0322

開所時間: 平日9時~17時(祝日は除く)

対象: 美祢市在住・在勤の方



子ども服・制服



おもちゃ



チャイルドシート  
ベビーカー



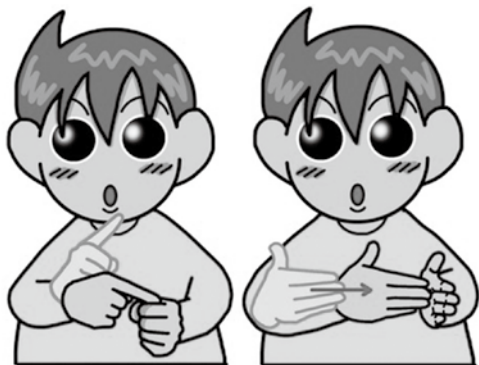
ベビーベッド



※ご希望のものがない場合があります。

## 手話は言語 ～大晦日～

12月31日は1年で最後の日、「大晦日」ですね。今回は「大晦日」の手話表現をご紹介します。



左手をグーにして立て、親指側に右手の人差し指をおろしてあてた後、開いた左手の手のひらに向かって、伸ばした右手の指先を右方向から突き当てます。

この手話は「大晦日」に加えて、「年末」、「歳末」を表現したい時にも使うことができる手話です。どれも似たような意味なので、非常に覚えやすいですね。

12月は何かと忙しく、大晦日までがとて早く感じます。みなさんも、家族みんなが集まったり、年越しそばを食べたり、素敵な大晦日を迎えてくださいね。それではよいお年を！

引用サイト：手話しゅわ SHUSHUSHU  
(<https://hs84.blog.jp/archives/2436688.html>)

## お家で脳トレ！コーナー

### 漢字足し算クイズ！

①

$$\boxed{\text{凵}} + \boxed{\text{夕}} + \boxed{\text{冫}} + \boxed{\text{ニ}} = \boxed{\quad} \boxed{\quad}$$

②

$$\boxed{\text{土}} + \boxed{\text{自}} + \boxed{\text{匕}} + \boxed{\text{巾}} = \boxed{\quad} \boxed{\quad}$$

③

$$\boxed{\text{イ}} + \boxed{\text{夂}} + \boxed{\text{山}} + \boxed{\text{丿}} = \boxed{\quad} \boxed{\quad}$$

④

$$\boxed{\text{一}} + \boxed{\text{余}} + \boxed{\text{冫}} + \boxed{\text{攴}} = \boxed{\quad} \boxed{\quad}$$

四角の中の漢字のパーツを組み合わせて、二文字の言葉を作りましょう！

答えは本紙の7ページです！



## 点訳ボランティアと音訳ボランティアのご紹介

「みねし社協だより」は、目の不自由な方へ地域福祉情報を発信できるように、点訳版・音訳版「みねし社協だより」を毎月発行しています。今回のVO通信では、作成されているボランティアグループをご紹介します！

### 点訳ボランティア～ひとみの会～

ひとみの会は市報や社協だよりの点訳、小学校での点字体験の指導、点訳カレンダーの配布など様々な点訳活動をしているボランティア団体です。

新聞やはがき随筆の点訳、触読技術の指導などニーズに応じた幅広い活動も精力的に行っています。点字に興味がある、自分も学んでみたいという方がいらっしゃいましたら、美祢市社協までお問い合わせください。



ボランティア活動の様子

### 音訳ボランティア～虹の会～

虹の会では、市報や社協だよりを朗読し、その音声を録音・編集した後に、カセットテープに入れて目の不自由な方へお届けしています。

現在、音訳版の市報や社協だよりの新しいお届け先を大募集中です！ご興味のある方は美祢市社協までお問い合わせをお待ちしております。また、音訳データは美祢市社協ホームページでも公開していますので、ぜひ試聴してみてください。



ボランティア活動の様子

## ボランティアコーナーからこんにちは！

### おたのしみの日

会場 美祢ボランティアコーナー

日時 12/13(水)  
9時30分～11時30分

内容 「しめ縄作り」

・参加費 200円

### ぷちボラデイ

秋芳地域福祉センター

日時 12/20(水)  
9時30分～11時30分

内容 「大掃除&  
クリスマス会」

・参加費 100円

### ふれあいの日

美東ボランティアコーナー

日時 12/20(水)  
9時30分～11時30分

内容 「カレンダー作り」

・参加費 100円

月・水・金曜日は、各コーナーにてボランティアアドバイザーが、皆様のお越しをお待ちしています。ボランティアに関するご相談等がありましたら、お気軽に最寄りのコーナーへお越しください。

ありがとうございます

# 善意銀行

寄付合計 2,747,341円

社会福祉事業のために、多くの皆様から善意が寄せられました。ここに厚くお礼申し上げます。  
なお、氏名・金額をご承諾いただいた方のみ掲載しています。 (令和5年10月1日～10月31日)

## 香典返し

### 大嶺町

- 内海 雅夫 様  
〔亡妻 圭子 様〕 50,000円
- 杉本 弘明 様  
〔亡母 アヤ子 様〕 50,000円
- 三好 雄一郎 様  
〔亡父 俱雄 様〕 50,000円
- 金子 美代子 様  
〔亡母 ミチ代 様〕 金一封
- 山本 富士雄 様  
〔亡妻 艶子 様〕 金一封

### 伊佐町

- 藤恵 義久 様  
〔亡母 久美子 様〕 金一封
- 内海 タケ子 様  
〔亡夫 重弘 様〕 金一封

### 於福町

- 河野 丈洋 様  
〔亡母 知子 様〕 金一封
- 竹内 みち子 様  
〔亡夫 賢生 様〕 金一封
- 藍原 和孝 様  
〔亡母 ヨウ子 様〕 30,000円

### 美東町

- 村上 浩一 様  
〔亡母 久子 様〕 金一封
- 鳥居 信雄 様  
〔亡従叔母 和子 様〕 金一封

- 石田 秀典 様  
〔亡母 美代子 様〕 金一封
- 倉重 純子 様  
〔亡夫 勲 様〕 金一封

## 一般寄付

### 社会福祉のために

- 匿名 様 (大嶺町) 4,847円
- 匿名 様 (大嶺町) 金一封
- 一般社団法人 美祢青年会議所 様 (大嶺町) 金一封

### 車両・福祉用具・物品借用のお礼

- 匿名 様 (大嶺町) 2,000円
- 匿名 様 (西厚保町) 30,000円
- すずらの会 様 (秋芳町) 5,000円

### チャイルドシート借用のお礼

- 匿名 様 (大嶺町) 金一封
- 匿名 様 (東厚保町) 金一封

## 指定寄付

### 介護事業へ

- 匿名 様 (秋芳町) 金一封

## 物品寄付

- NGKエレクトロデバイス株式会社 様 (大嶺町) 生活用品
- 匿名 様 (大嶺町) 2件 介護用品
- 匿名 様 (東厚保町) 介護用品
- 匿名 様 (秋芳町) 1件 介護用品

## 寄付金控除について

美祢市社協への寄付につきましては、税制上の優遇措置（所得控除または税額控除）を受けることができます。確定申告等の際には忘れずにお手続きください。

なお、領収書等を紛失された場合は再発行いたしますので、お問い合わせください。



ひろみ  
**浩臣くん**

令和5年5月生 伊佐町

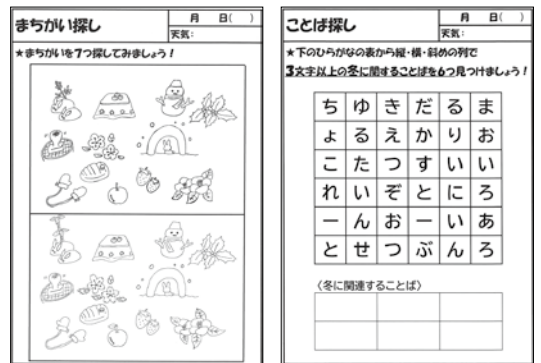
すくすく大きくなってね

## 最新号

## 「おうちでわーく 冬号」のお知らせ!

地域にお住まいの高齢者の皆さんが、おうち時間を少しでも楽しく過ごせるよう、脳トレを中心とした情報冊子「おうちでわーく」を作成しています。この度「冬号」ができました。

ふれあいいきいきサロンや集いの場などで、ご活用いただける方は、必要な冊数をご連絡の上、12月6日(水)以降にお近くの地域福祉センターへお越しください。



▲ 脳トレ問題の一例(過去問)

## ふれあいフォトコンテスト作品募集中(12月22日締切)

**【部門】** ①ふれあい部門…あなたの思う笑顔やふれあいが感じられる作品。

②風景部門…あなたが好きな美祢市の風景の写真。

※各部門につき、ひとり2作品、計4作品まで応募ができます。

**【入賞】** 部門ごとに最優秀賞1名、優秀賞1名の方に美祢市特産品を贈呈。

また、令和6年3月に開催予定の美祢市社会福祉大会にて表彰。

**【応募資格】** 美祢市に在住・在学・在勤の方。

**【応募規格】** 美祢市内で撮影したカラー写真。サイズは2L判。合成・組写真は不可。未発表の作品のみ。メールの場合、写真データはJPEG形式のみ。

**【応募方法】** 下記応募先まで郵送・持参・またはメール。応募用紙は各センター窓口で配布。

**【応募先】** 〒759-2212 美祢市大嶺町東分320-1 美祢地域福祉センター

〒754-0211 美祢市美東町大田5870-1 美東地域福祉センター

〒754-0511 美祢市秋芳町秋吉5313 秋芳地域福祉センター

メール: mine@mine-shakyo.jp (右のQRコードからも応募が可能)

諸注意等、詳しい応募内容は美祢市社協HP (<http://www.mine-shakyo.jp/>) で確認してください。

