

みんなしあわせ ネットワーク

目次	
P 1	みんなの家あそふ お花見
P 2~3	令和5年度美祢市社協 事業計画及び予算
P 4	ふれあいコーナー
P 5	介護職員初任者研修受講生募集
P 6	VO通信
P 7	善意銀行
P 8	しあわせ写真館



みんなの家あそふ ～お花見散歩～



3月下旬から4月初旬にかけて厚狭川河川敷の桜を見に行きました。満開の桜にほんのり暖かな日差しが心地よく、皆さんの笑顔も満開になりました。

～小規模多機能型居宅介護事業所～

みんなの家あそふ

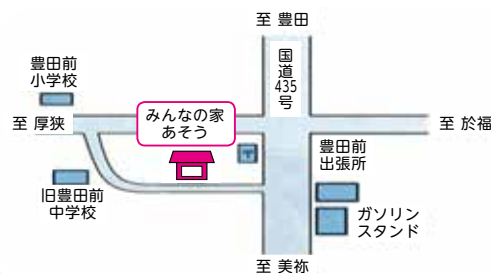
みんなの家あそふでは、自宅での生活を基本に、**通い**を中心として、要支援・要介護者の様態や希望に応じて、**随時訪問**や**泊まり**を組み合わせたサービスを提供することにより、生活を24時間365日支援しています。

住み慣れた地域の中で地域活動に参加しつつ、季節行事等を計画し生活を支援しています。

お気軽にお立ち寄りください。

みんなの家あそふ

住所 美祢市豊田前町麻生下579



この広報紙は点訳版と音声版も発行しています。希望される方は市社協までご連絡をお願いします。音声版はホームページから聴くこともできます。

令和5年度

美祢市社会福祉協議会事業計画及び予算

※事業計画は一部抜粋しています。

地域福祉に関すること

地域のネットワークづくり、 福祉の輪づくり運動

- ・ イベントや講座、研修会の開催による福祉啓発
- ・ 各地区福祉活動計画策定支援による地域力の強化、推進
- ・ 地区社会福祉協議会連絡会議の開催
- ・ 福祉員、民生委員・児童委員の連携強化
- ・ 防災と災害復興支援検討会の開催
- ・ バス停ベンチの設置事業
- ・ 貸出事業(車いす、介護ベッド、車いすのまま乗車できる福祉車両、チャイルドシート、レク用品、バザー用品など)
- ・ ふれあいいいきサロン活動支援
- ・ 防犯設備設置経費の助成金交付事業
- ・ 共同募金助成金配分事業
- ・ フードバンク事業

ボランティア活動

- ・ 美祢市ボランティアセンターの運営
- ・ ボランティアコーナーの充実とボランティアアドバイザーの配置
- ・ ボランティアの養成と活動の支援
- ・ 福祉教育やボランティア学習の推進
- ・ ボランティアに関する各種保険加入受付



高齢者福祉

- ・ 地域密着型小規模多機能型居宅介護施設の運営(みんなの家あそび)
- ・ 居宅介護支援事業(ケアプラン作成)
- ・ 訪問介護事業(ホームヘルプサービス)
- ・ 介護予防・日常生活支援総合事業の受託
- ・ 生活支援体制整備事業の受託
- ・ 在宅介護者支援
- ・ 長寿者(百歳)へお祝い品贈呈

障害者福祉

- ・ 相談支援事業所の運営(美祢相談支援センターあきよし)
- ・ 就労継続支援B型施設の運営(さつき園、ぴのきお、りんどう)
- ・ 居宅介護事業(ホームヘルプサービス)
- ・ 地域活動支援センターの受託運営(ひので)
- ・ 社会参加促進事業の受託
- ・ コミュニケーション支援の受託(点字、手話、広報誌の音訳・点訳、手話奉仕員養成講座、手話通訳者派遣事業)
- ・ 移動支援事業の受託

児童福祉

- ・ 子どもの居場所づくり支援(みねっ子広場など)
- ・ 子育て用品リユース事業
- ・ 保育園、幼稚園へ交通安全用品配布
- ・ 子育てサロンの活動支援
- ・ ひとり親家庭支援(入学祝品、親と子の集い)
- ・ ブックスタート事業
- ・ ファミリーサポートセンター事業の受託
- ・ ことばの教室幼児部事業の受託運営
- ・ 障害児デイケア推進事業の受託運営(コアラハウス)

重点目標

- (1) 地域共生社会の実現に向けた包括的な支援体制の構築による安心して生活できるまちづくり
- (2) 福祉の輪づくり運動を通じた地域のつながりづくり
- (3) ボランティア活動の充実と地域で活動する人づくり
- (4) 障害者総合支援事業と介護保険事業の充実
- (5) 介護予防・日常生活支援総合事業の体制整備
- (6) 生活困窮者自立支援制度の円滑な事業実施
- (7) 社会福祉利用者保護事業の推進と総合相談体制の整備
- (8) 行政との連携による委託事業と指定管理事業の充実強化
- (9) 法人運営基盤の強化と組織体制の整備
- (10) コロナ禍における新たなつながりの創出

相談支援に関すること

総合的な相談の体制づくり

- ・心配ごと相談所
(特設相談会：行政相談、消費生活相談)の開催
- ・高齢者生活相談所の運営
- ・無料職業紹介事業
- ・重層的支援体制整備事業移行準備事業の受託

個別支援

- ・生活困窮者自立支援事業及び被保護世帯就労支援事業の受託(家計改善、就労支援)
- ・日常生活自立支援事業(旧地域福祉権利擁護事業)の受託
- ・成年後見制度の利用支援と法人成年後見の実施
- ・被災者世帯の援護
- ・非常時における物品等支給事業
- ・生活費や医療費の貸付金事業



社協運営に関すること

- ・事業継続計画の研究と策定による、災害時並びに感染症蔓延時の適正な業務推進
- ・社協の発展に向けた運営基盤の強化
- ・社協会員制度の浸透
- ・理事会、評議員会、会長・副会長会議等の開催
- ・地域福祉活動計画の推進と進捗評価
- ・社協だより、ホームページ、SNS等の充実
- ・職員資質の維持向上に向けた研修
- ・研修、実習引受による福祉マンパワーの育成

団体事務に関すること

- ・美祢市共同募金委員会
- ・美祢市老人クラブ連合会
- ・美祢市ボランティア連合会
- ・各地域ボランティア連絡協議会
(美祢・美東・秋芳)
- ・美祢市中心配ごと相談員連絡協議会
- ・美祢市連合遺族会
- ・美祢市社会福祉法人地域公益活動推進協議会
- ・フードバンク山口みねステーション
- ・美祢市子ども食堂ネットワーク「めぐるネット」



社会福祉事業予算

(単位：千円)

収		入		支		出	
科目	金額	科目	金額	科目	金額	科目	金額
前期末支払資金残高	28,991	介護保険事業収入	85,142	人件費支出	284,707	長期貸付金支出	1,400
会費収入	8,410	就労支援事業収入	11,561	事業費支出	38,971	ファイナンス・リース債務の返済支出	923
寄附金収入	9,325	障害福祉サービス等事業収入	102,757	事務費支出	24,014	積立資産支出	45
経常経費補助金収入	82,358	受取利息配当金収入	20	就労支援事業支出	11,557	拠点区分間繰入金支出	22,549
受託金収入	55,649	その他の収入	911	共同募金配分金事業費	9,298	サービス区分間繰入金支出	33,159
貸付事業収入	1,401	基金積立資産取崩収入	2,100	助成金支出	7,485	その他の活動による支出	8,865
事業収入	2,836	積立資産取崩収入	13,000	負担金支出	390	予備費支出	549
負担金収入	237	拠点区分間繰入金収入	22,549	その他の支出	600	当期末支払資金残高	15,894
		サービス区分間繰入金収入	33,159				
合計	460,406			合計	460,406		

＼ 地域みんなで子育て応援！ /
ファミリーサポートセンターみねからのお知らせ

親子で参加

ファミサポ講習会♪



6 / 3 土 10:00 ~ 11:30
秋芳保健センター

対象
大人

子どもの個性に寄り添って

～子どもの得意なこと、苦手なことを発見しよう～

講師

宇部市発達障害等相談センター そらいろ
公認心理師・臨床心理士 松田 敦子氏

内容

子どもの個性はさまざま…それぞれの子ども
たちが笑顔で過ごせるような声掛けの方法、
日々の子育てや育児支援活動のヒントをわか
りやすくお話しいただきます。

申し込み
メ切

5/18 (木)
美祢市社会福祉協議会まで
ご参加お待ちしております♡

※小さなお子さまは、協力会員さんと
一緒に遊ぶコーナーもありますので
安心してご参加ください。

対象
ご家族が講習中
のお子さま

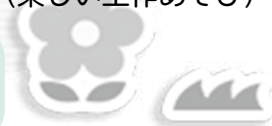
うたって♪おどって
工作を楽しもう!

講師

保育士 中村 智美氏

内容

・ABCであそぼ♪
(歌やダンスあそび)
・モンスターを作ろう!
(楽しい工作あそび)



ご協力ありがとうございました

～羽毛製品回収実績報告～ UMOUプロジェクト in 山口

令和4年1月から12月末までに美祢市社協及び回収協
力店にお持ちいただいた羽毛製品の数は、羽毛ふとん27
枚でした(寄付金額7,722円)。

羽毛をリサイクルすることで焼却される物が減り、必要
とされる資源を再利用でき、羽毛リサイクルの収益金の一
部が赤い羽根共同募金を通じ、地域福祉活動を担う市内の
団体へ助成され、活用されています。

引き続き不要になった羽毛製品の寄付を受け付けていま
す。地域福祉活動の発展のために、ご協力よろしくお願
いします。

【お願い】

羽毛製品に穴が開いている場合は、袋に入れるかガムテープなどでふさいでください。

また、品質表示のタグ表記が消えている場合は一度お問い合わせいただけると助かります。

このほかにもご不明な点がございましたら、お気軽にお問い合わせください。

【回収場所】

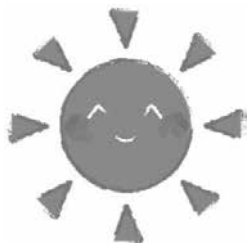
- ・有限会社伊藤ふとん店
- ・有限会社美祢環境クリーン本店及び秋吉リサイクルセンター
- ・美祢市社会福祉協議会 (美祢・美東・秋芳)

※回収協力店の募集もしております



集まった羽毛を解体先へ届けるため、
配送車に積み込む様子





介護の仕事 就職ミニ相談会

- 相談無料、予約不要
- 説明のみ聞きたい方も歓迎
- 資格取得のご案内も可能
- ご相談内容は厳守します
- お気軽にお越しください！

●日時 令和5年5月27日(土)

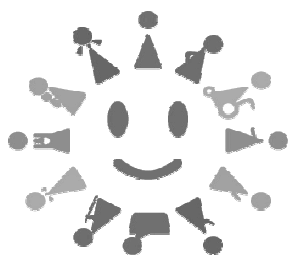
①10時～12時 ②13時～15時

●会場 美祢市社会福祉協議会 (美祢市大嶺町東分 320-1)

参加予定事業所 ※今回は訪問介護事業所です

J A訪問介護ふれあい美祢、社会福祉法人美祢市社会福祉協議会

お問合せ 社会福祉法人美祢市社会福祉協議会
0837-52-5222 (担当 伊賀)



JA 協同サポート山口

介護職員初任者研修

(旧ヘルパー2級研修)

受講者募集!!

●日程 令和5年7月5日(水)～10月11日(水)の期間で、
毎週水曜日9時～16時45分の計14回

※8月16日(水)を除く

●内容 レポート提出、実技学習、実技試験、修了試験あり

●受講料 38,500円(税込) ※各種割引制度あり

●定員 10名程度

●会場 JA 山口県 美祢統括本部 (美祢市大嶺町東分 3443-1)

～ お問合せや資料請求はこちら～

J A協同サポート山口株式会社

0834-62-7013 (担当 水津)



「もったいない」を「ありがとう」に変えるしくみ

フードバンク山口 みねステーションからのお知らせ！

フードバンクとは・・・？

フードバンクとは、まだ食べられるのに様々な理由で廃棄処分されてしまう食品を回収し、必要とする場へ繋いでいく活動です。この取り組みは県内外でも広がっています。

美祢市社協では、「NPO 法人フードバンク山口」と連携し、フードバンク活動の市内の活動拠点として秋芳地域福祉センターに「みねステーション」を開設しています。

昨年度は、市内に設置しているフードバンクポストや社協窓口へ地域の方や企業から1,368品の食品をいただき、こども食堂や食に困っている方へ関係機関を通してお届けしました。皆様の温かいご支援、ありがとうございました。



あつめる

まだ食べられるのに処分されてしまう食品を回収



とどける

集まった食品をこども食堂等や食に困っている方に提供



みなさんからいただいたお米を フードパントリーで活用！

3月4日(土)に山口県こども食堂・子どもの居場所ネットワークの主催でひとり親家庭の皆さんを対象にした「お寺deパントリー」が行われました。

みねステーションでは、市内の皆さんからいただいたお米を1袋5～10kgずつにまとめ、計27袋のお米をパントリーにて活用させていただきました。



ボランティアコーナーからこんにちは！

おたのしみの日

会場 美祢ボランティアコーナー

日時 5/10(水)
9時30分～11時30分

内容 「寄せ植え」

・参加費 500円

ぷちボラデイ

秋芳地域福祉センター

日時 5/17(水)
10時～12時

内容 「フェルトで
お花づくり」

・参加費 無料

ふれあいの日

美東ボランティアコーナー

日時 5/24(水)
9時30分～11時30分

内容 「清掃&ウォーキング」

・参加費 無料

月・水・金曜日は、各コーナーにてボランティアアドバイザーが、皆様のお越しをお待ちしています。ボランティアに関するご相談等がありましたら、お気軽に最寄りのコーナーへお越しください。

ありがとうございます

善意銀行

寄付合計 1,147,847円

社会福祉事業のために、多くの皆様から善意が寄せられました。ここに厚くお礼申し上げます。
なお、氏名・金額はご承諾いただいた方のみ掲載しています。

(令和5年3月1日～3月31日)

香典返し

大嶺町

- 野山 知栄子様
[亡夫 和征様] 金一封
- 中野 満様
[亡妻 洋子様] 金一封
- 利重 和江様
[亡夫 和明様] 金一封

伊佐町

- 山本 博様
[亡妻 和美様] 金一封
- 伊藤 優志様
[亡父 和之様] 金一封

豊田前町

- 石川 千里様
[亡夫 肇様] 金一封
- 福村 公明様
[亡父 繁雄様] 50,000円
- 藤田 里美様
[亡母 園代様] 金一封

於福町

- 山下 和美様
[亡夫 一夫様] 30,000円

西厚保町

- 嶋村 和夫様
[亡母 オトリ様] 金一封

東厚保町

- 隅田 桂子様
[亡父 守人様] 金一封

美東町

- 山本 靖彦様
[亡母 嘉子様] 金一封
- 中崎 和矩様
[亡母 初子様] 金一封

- 川本 立造様
[亡母 エミコ様] 50,000円

- 屋根内 美智子様
[亡夫 哲男様] 金一封

- 藤永 芳樹様
[亡父 茂様] 金一封

- 宮田 啓子様
[亡母 静子様] 金一封

秋芳町

- 山本 勝彦様
[亡父 信行様] 金一封

- 岡崎 敏子様
[亡夫 昭治様] 金一封

- 村中 末恵様
[亡母 スエ子様] 金一封

一般寄付

社会福祉のために

- 藤井 八重子様(山口市) 金一封
- 匿名様(大嶺町) 4,847円
- 匿名様(大嶺町) 2,000円
- 匿名様(大嶺町) 金一封
- 匿名様(美東町) 金一封
- 匿名様(秋芳町) 金一封

チャイルドシート借用のお礼

- 匿名様(大嶺町) 2件 金一封
- 大西 吏津子様(於福町) 1,000円
- 西村 裕子様(於福町) 金一封
- 匿名様(美東町) 金一封

物品寄付

- 匿名様(西厚保町) 生活用品



むらまつ ゆうき
村松 優輝くん
平成29年5月生 大嶺町
七五三おめでとう。



おおた かや
大田 柁彩ちゃん
令和4年9月生 秋芳町
ずっと元気で大きくなってね



かしま やすたか
鹿嶋 康賢くん
令和4年8月生 秋芳町
いたずら後の笑顔満開
健やかに成長してね



どい はづき
土井 葉月ちゃん
令和元年7月生 大嶺町
元気に育ってね!



やまもと こうき
山本 興輝くん
令和4年11月生 山口市
ぷくぷく成長中

令和5年度防犯設備設置費用助成のお知らせ

防犯意識や地域福祉の向上を図るため、各区が維持管理する**防犯灯**や**防犯カメラ**(いずれも新設・取替の両方)の設置費用を一部助成します。詳しくは本会までお問い合わせください。

※ただし予算がなくなり次第、終了とさせていただきますので、ご了承ください。
美祢市社会福祉協議会 電話 0837-52-5222
ホームページ <http://www.mine-shakyo.jp/>

